

LE BAL DE LAZE

Michel POLNAREFF



♩ = 75

A

mf A- G⁶ 3

Je se - rai pen - du de - main ma - tin Ma vie n'é - tait pas fai - -

F E_{sus}⁴ E

- - te pour les châ - teaux

mf A- G⁶ 3

Tout est ar - ri - vé ce soir de juin On don - nait u - ne fê - -

F E_{sus}⁴ E

- - te dans le châ - teau

B

A- *p* F

Dans le châ - teau de Laze Le plus grand bal de Lon - dres

A- F

Lord et la - dy de Laze Re - ce - vaient le grand mon - de

A- F

Dia - mants ru - bis to - pazes et blan - ches ro - bes lon A₋₁₃ gues

A- A₋₁₃ A-

Ca - ché dans le jar - din A₋₁₃ A⁻⁶ Moi je ser - rais les poings A₋₁₃

A- A₋₁₃ A⁻⁶ A₋₁₃

Je re - gar - dais dan - ser Jane et son fi - an - cé AHH!

Je serai pendu demain matin
Dommage pour la fille de ce château
Car je crois qu'elle aimait bien
L'amour que l'on faisait tranquille
Loin du château

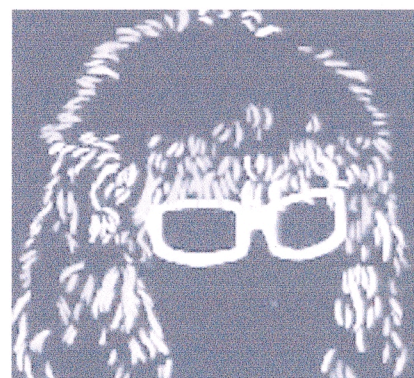
Dans le château de LAZE
Pour les vingt ans de Jane
Lord et lady de LAZE
Avaient reçu la reine
Moi le fou que l'on toise
Moi je crevais de haine

Caché dans le jardin
Moi je serrais les poings
Je regardais danser
Jane et son fiancé

Je serai pendu demain matin
Ca fera quatre lignes dans les journaux
Je ne suis qu'un vulgaire assassin
Un vagabond indigne
De ce château

Dans le château de LAZE
Peut-être bien que Jane
A l'heure où l'on m'écrase
Aura un peu de peine
Mais ma dernière phrase
Sera pour qu'on me plaigne

Puisqu'on va lui donner
Un autre fiancé
Et que je n'pourrai pas
Supprimer celui-la



Michel POLNAREFF