



LUTH

La suite

Généralités



Définition

La suite est une oeuvre instrumentale groupant des , (le plus souvent des) de même , mais de , de , et de différents.

Origine

Vers le XV^e siècle, les chansons à danser sont peu à peu transcrites pour les instruments, surtout le instrument d'origine (le) et plus tard aussi le et la

Les danses sont alternées ,une lente ,une rapide ,etc.

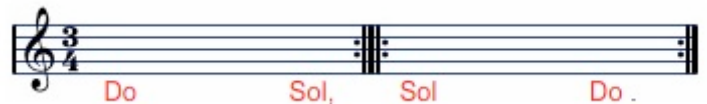
Forme

Chaque danse est en en « » (reprise au)

* Exemple :



Qui va de la à la :



Suite de danses

L'art de la danse se développe beaucoup à la et grâce à et son recueil de danses appelé (en 1589) nous avons la description d'une cinquantaine de danses de cette époque.

Voici quelques danses:

La pavane:

L'allemande:

La gigue:

La sarabande:

Le menuet :

La passacaille :

"La pavane" de Thoinot Arbeau

Au chant

Belle qui tiens ma vie	Pourquoi fuis-tu, mignarde,	Tes beautés et ta grâce	Approche donc ma belle,
Captive dans tes yeux,	Si je suis près de toi ?	Et tes divins propos	Approche-toi mon bien !
Qui m'as l'âme ravie	Quand tes yeux je regarde,	Ont échauffé la glace	Ne me sois plus rebelle
D'un sourire gracieux.	Je me perds dedans moi !	Qui me gelait les os.	Puisque mon coeur est tien...
Viens tôt me secourir,	Car tes perfections	Ils ont rempli mon coeur	Pour mon mal apaiser
Ou me faudra mourir.	Changent mes actions.	D'une amoureuse ardeur !	Donne-moi un baiser !

* Thoinot Arbeau (1520-1595) est l'anagramme de Jean Tabourot