

Le canon

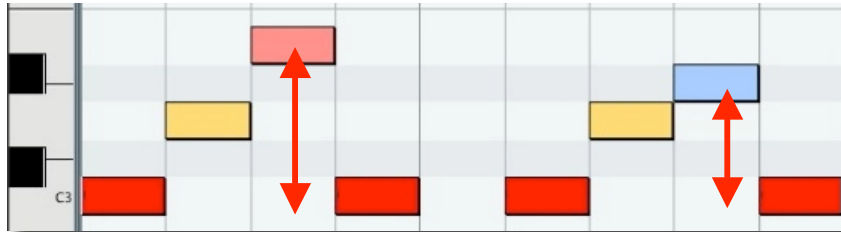


ECOUTE

« Extrait du 3° mouvement de la Symphonie n°1 dite "....." de Gustav (1860-1911) »

compositeur.....de la période.....

Le mouvement commence par un rythme à ... temps marqué par les celui d'une marche au Tempo et au caractère

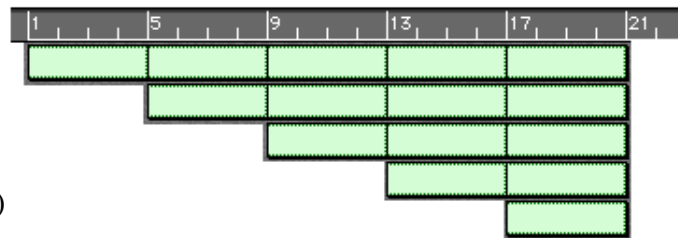


..... intervalle :
.....
..... intervalle :
.....

Forme de cet extrait : c'est un

Définition : C'est une même mélodie est chanté par instruments mais

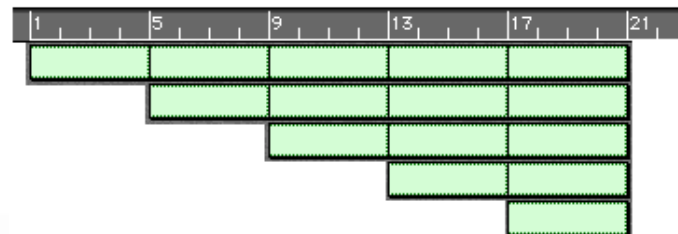
1° A la manière de « »



ECOUTE

“ LE CANON “ de PACHELBEL (1653-1706)

2° A la manière de « »



A

Sou - viens - toi E - tait - ce mai, no - vembre I - ci ou là E - tait ce

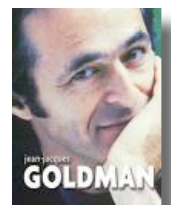
un lun - di? Je ne me sou - viens que d'un mur im - mense Mais nous

é - tions en - semble En - sem - ble, nous l'a - vons fran - chi Sou - viens - toi

B

E - tait - ce mai, no - vembre I - ci ou là? E - tait ce un lun -

ENSEMBLE



Jean-Jacques Goldman

Souviens-toi
Etait-ce mai, novembre
Ici ou là ?
Etait-ce un lundi ?
Je ne me souviens que d'un mur immense
Mais nous étions ensemble
Ensemble, nous l'avons franchi
Souviens-toi

Reviens-moi
De tes voyages si loin
Reviens-moi
Tout s'ajoute à ma vie
J'ai besoin de nos chemins qui se croisent
Quand le temps nous rassemble
Ensemble, tout est plus joli.